



CYPRUS *life*
REAL ESTATE CONSULTING

INFRASTRUKTURA KOMPLEKSU:

- 🛁 2 duże baseny + basen z parkiem wodnym, basen na dachu, basen bez krawędzi
- 🛁 Centrum spa, sauna, sala fitness
- 💆 salon piękności
- 🎬 kino
- ☕ Pokój z cygarami
- 💆 Pokój kapsułowy
- ☕ 7 restauracji, steak house
- 💻 Pokoje prezentacyjne
- 🌿 Strefa parku, pokój dziecięcy
- ⚽ Strefa sportowa (boisko do piłki nożnej i koszykówki)
- 🚗 Parking podziemny + otwarte miejsca parkingowe
- 🛒 Centrum handlowe/Sklepy / Markowe sklepy na zakupy
- 🎪 Amfiteatr
- 🎰 Kasyno



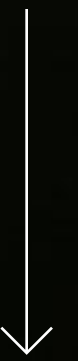


CYPRUS *life*
REAL ESTATE CONSULTING





CYPRUS *life*
REAL ESTATE CONSULTING



LOKALIZACJA I DOSTĘPNOŚĆ

Kyrenia **1 godz. 5 min**

Nikozja **1 godz. 35 min**

Lotnisko Ercan **1 godz.**
(dla połączeń przez Turcję)

Lotnisko w Larnace **1 godz. 10 min**
(dla bezpośrednich połączeń z Polski)

Famagusta **25 min**



DOSTĘPNE APARTAMENTY:



Kawalerki (od 35m² + 7m² balkon)

od **134.000£**



3+1 (w tym penthousy)
od 123m² + 18m² balkon
od **312.000£**



CYPRUS *life*
REAL ESTATE CONSULTING



DLACZEGO WARTO WYBRAĆ CYPRUS *life*

- Oferujemy ekskluzywne nieruchomości, o których nie wie **95% rynku nieruchomości** na Cyprze Północnym. Mamy wyłączne prawo do sprzedaży niektórych nieruchomości.
- Zapewniamy wysoki poziom **obsługi posprzedażowej**. Zapewniamy pomoc w skompletowaniu wszystkich dokumentów związanych z przeprowadzką i adaptacją w nowym kraju (wybór szkół i przedszkoli, wynajem samochodu i inne).
- Wybieramy najbardziej korzystne finansowo projekty inwestycyjne.
- Udzielamy **porad bankowych**, pomagamy w otwieraniu kont i przelewaniu pieniędzy.
- Pomagamy w utrzymaniu nieruchomości podczas nieobecności na wyspie.
- Wybór wykonawców do **stworzenia projektu i zaprojektowania renowacji mieszkań**.
- W każdym nowym projekcie analizujemy wszystkie **pozwolenia i dokumentację gruntową**.
- Pracujemy oficjalnie z całą dokumentacją autoryzacyjną. Z nami nie będziesz musiał szukać obejść.







CYPRUS *life*
REAL ESTATE CONSULTING





Penthouse 4+1 (od 187m² +
109m² taras + 90m² balkon)

od **967.000£**

5+1 Duplex (od 125m² +
126m² balkon)

od **989.000£**



CYPRUS *life*
REAL ESTATE CONSULTING



2+1 (w tym penthousy)
od 89m² + 10m² balkon
od **254.000£**





1+1 (od 59m² + 13m² balkon)
od **211.000£**

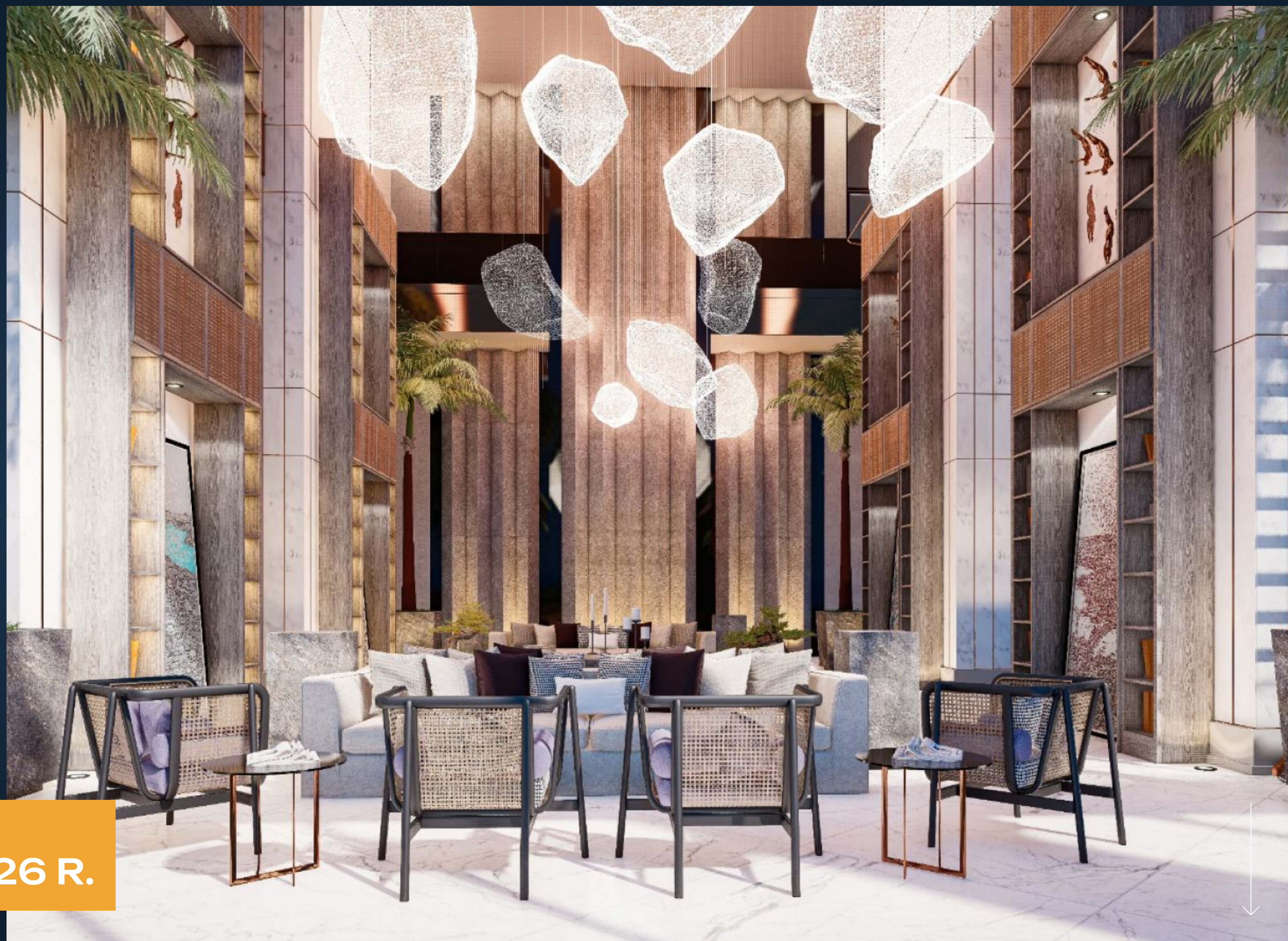


PLAN PŁATNOŚCI:

35%
zaliczki

65%
w nieoprocentowanych
ratach do momentu
otrzymania kluczy

Zakończenie budowy
W GRUDNIU 2026 R.





CYPRUS *life*
REAL ESTATE CONSULTING



Ambitny nowy projekt położony w samym sercu obszaru Iskele, 400 metrów od Long Beach, najpopularniejszej plaży na Cyprze Północnym. Jego główną atrakcją jest ogromna infrastruktura i widoki na morze ze wszystkich apartamentów. Podziemnym przejściem można dotrzeć do prywatnej plaży dla mieszkańców kompleksu.

