



CYPRUS *life*
REAL ESTATE CONSULTING



Przytulne schronienie w samym sercu malowniczego Esentepe na Cyprze Północnym. Ta luksusowa inwestycja składa się z 11 bloków mieszkalnych, oferujących szeroki wybór mieszkań, od kawalerek po dwupokojowe penthouse'y z przestronnymi tarasami na dachu.



500 metrów od morza



LOKALIZACJA I DOSTĘPNOŚĆ:





CYPRUS *life*
REAL ESTATE CONSULTING





CYPRUS *life*
REAL ESTATE CONSULTING

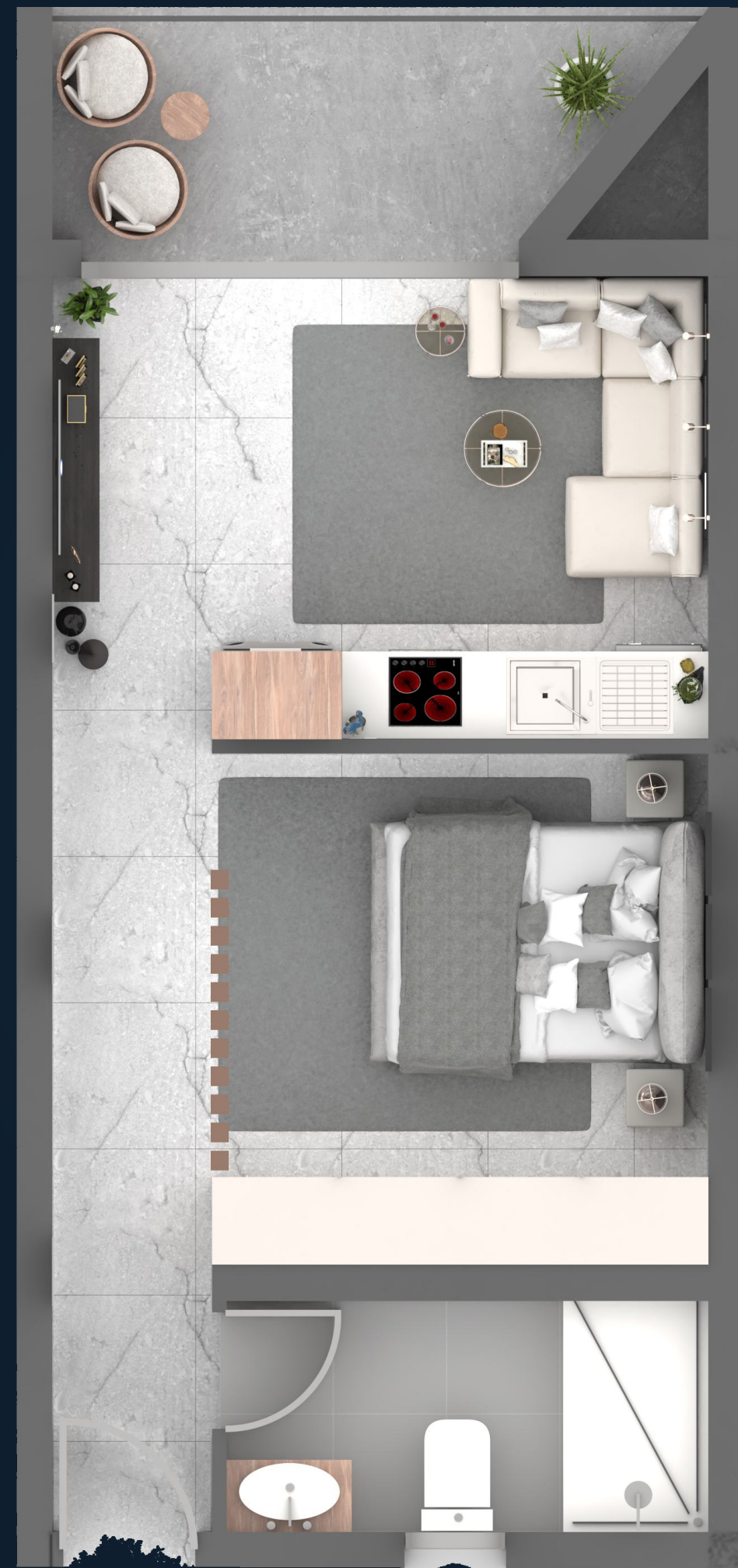


INFRASTRUKTURA KOMPLEKSU:

- 🛵 Odkryty basen (310 m²)
- 🛵 Kryty basen (80 m²)
- 🌸 Łaźnia turecka (40 m²)
- 🛵 Sauna (40 m²)
- 🕒 Siłownia (120 m²)
- 👶 Plac zabaw dla dzieci
- 🏀 Mini boisko do koszykówki
- ☕ Bar (100 m²)
- 🌿 Niesamowity teren zielony



DOSTĘPNE APARTAMENTY:

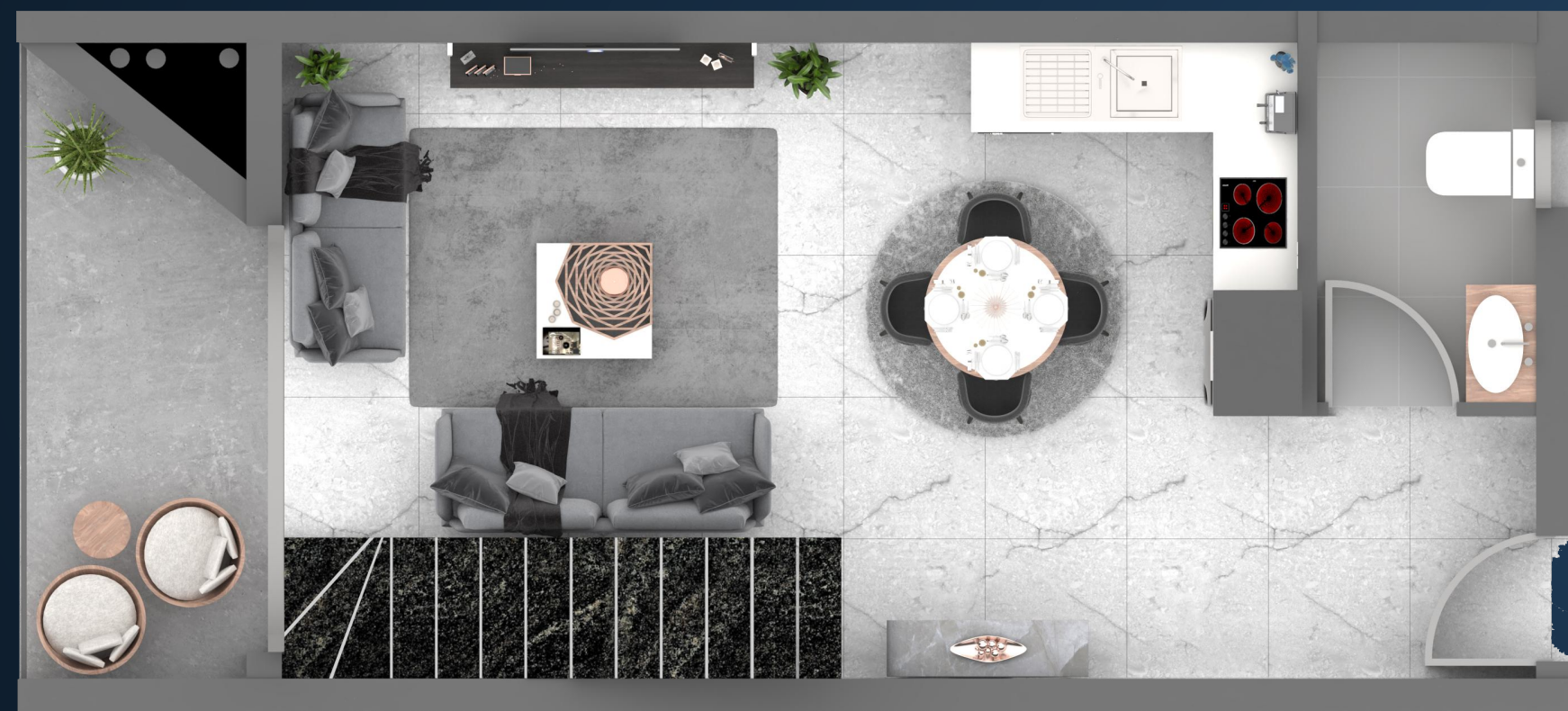


Kawalerki - 49m²
(37m² taras na dachu)
od **110.000£**

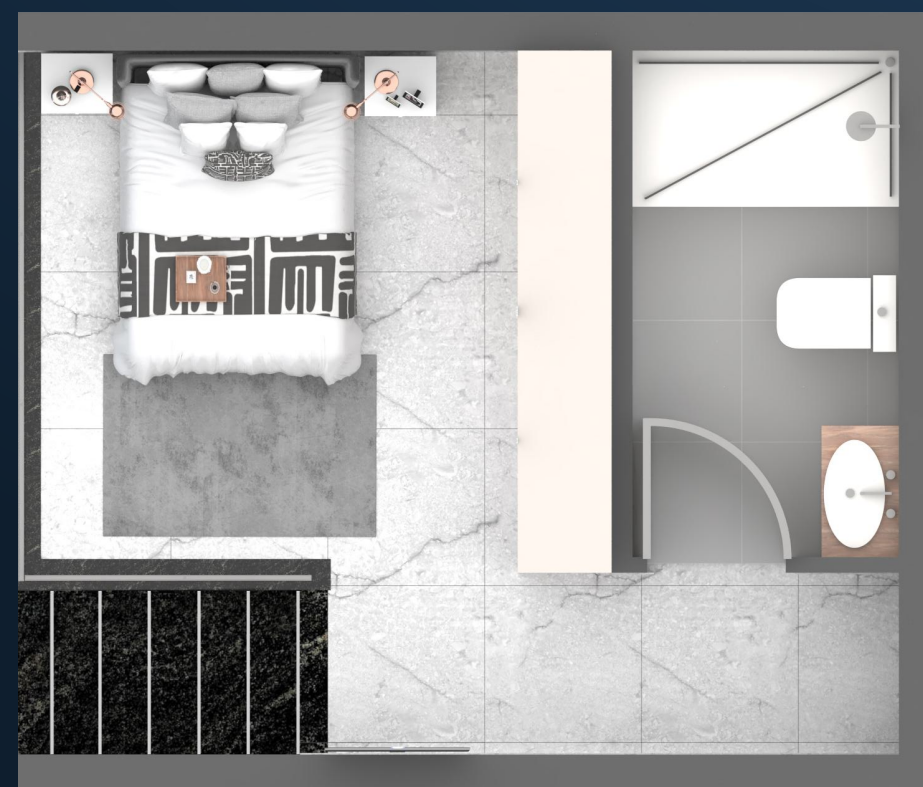




1+1 - 63M²
od **125.000£**



Loft 1+1 - 71M²
od **165.000£**







Loft 2+1 - 93M²
od **170.000£**



CYPRUS *life*
REAL ESTATE CONSULTING



PLAN PŁATNOŚCI:

40%
zaliczki

60%
w nieoprocentowanych
ratach przez 80
miesięcy

Zakończenie budowy
W LIPCU 2027 R.



DLACZEGO WARTO WYBRAĆ CYPRUS *life*

- Oferujemy ekskluzywne nieruchomości, o których nie wie **95% rynku nieruchomości** na Cyprze Północnym. Mamy wyłączne prawo do sprzedaży niektórych nieruchomości.
- Zapewniamy wysoki poziom **obsługi posprzedażowej**. Zapewniamy pomoc w skompletowaniu wszystkich dokumentów związanych z przeprowadzką i adaptacją w nowym kraju (wybór szkół i przedszkoli, wynajem samochodu i inne).
- Wybieramy najbardziej korzystne finansowo projekty inwestycyjne.
- Udzielamy **porad bankowych**, pomagamy w otwieraniu kont i przelewaniu pieniędzy.
- Pomagamy w utrzymaniu nieruchomości podczas nieobecności na wyspie.
- Wybór wykonawców do **stworzenia projektu i zaprojektowania renowacji mieszkań**.
- W każdym nowym projekcie analizujemy wszystkie **pozwolenia i dokumentację gruntową**.
- Pracujemy oficjalnie z całą dokumentacją autoryzacyjną. Z nami nie będziesz musiał szukać obejść.

