



CYPRUS *life*
REAL ESTATE CONSULTING



VOLNA BLUE

OPIS KOMPLEKSU:

Volna Blue to nowy, nowoczesny kompleks apartamentów, położony zaledwie 500 m od morza, łączący nienaganny styl i niekończący się komfort. Mieszkając w odległej lokalizacji na Cyprze Północnym, w pobliżu dzielnicy Iskele, mieszkańcy będą naprawdę cieszyć się ciszą i spokojem mierzonego życia.





INFRASTRUKTURA KOMPLEKSU:



Duży basen



Teren parku



Parking



Miejsca do grillowania z barem i jacuzzi

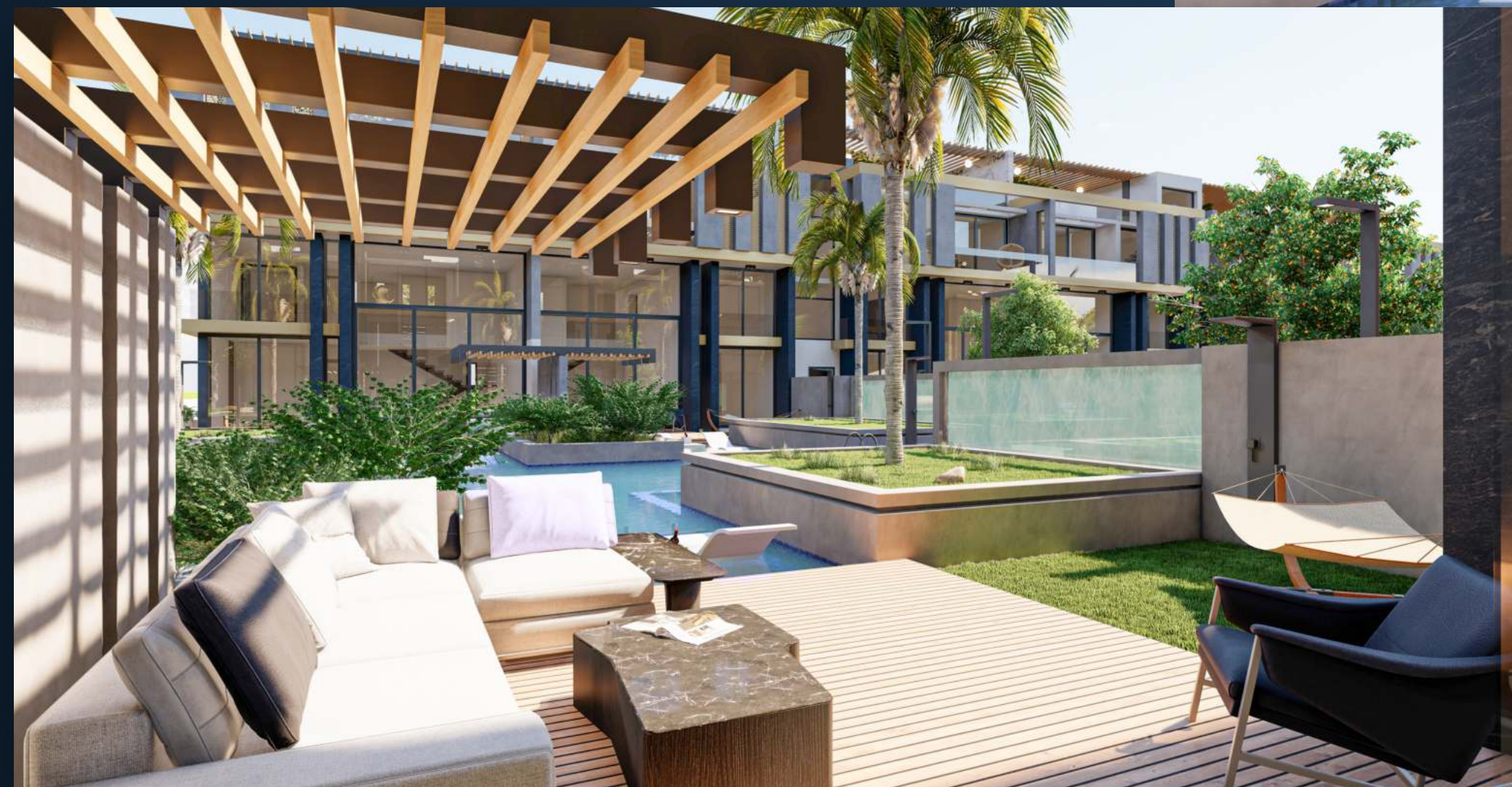


Architektura krajobrazu



CYPRUS life

REAL ESTATE CONSULTING



TYPY APARTAMENTÓW:

1+1

Balkon 14,5m²

Taras na dachu 70m²

Całkowita powierzchnia 163m² - 170m²

£189.000



Podana cena obejmuje meble, wannę z hydromasażem i wszystko, co widać na prezentacji.



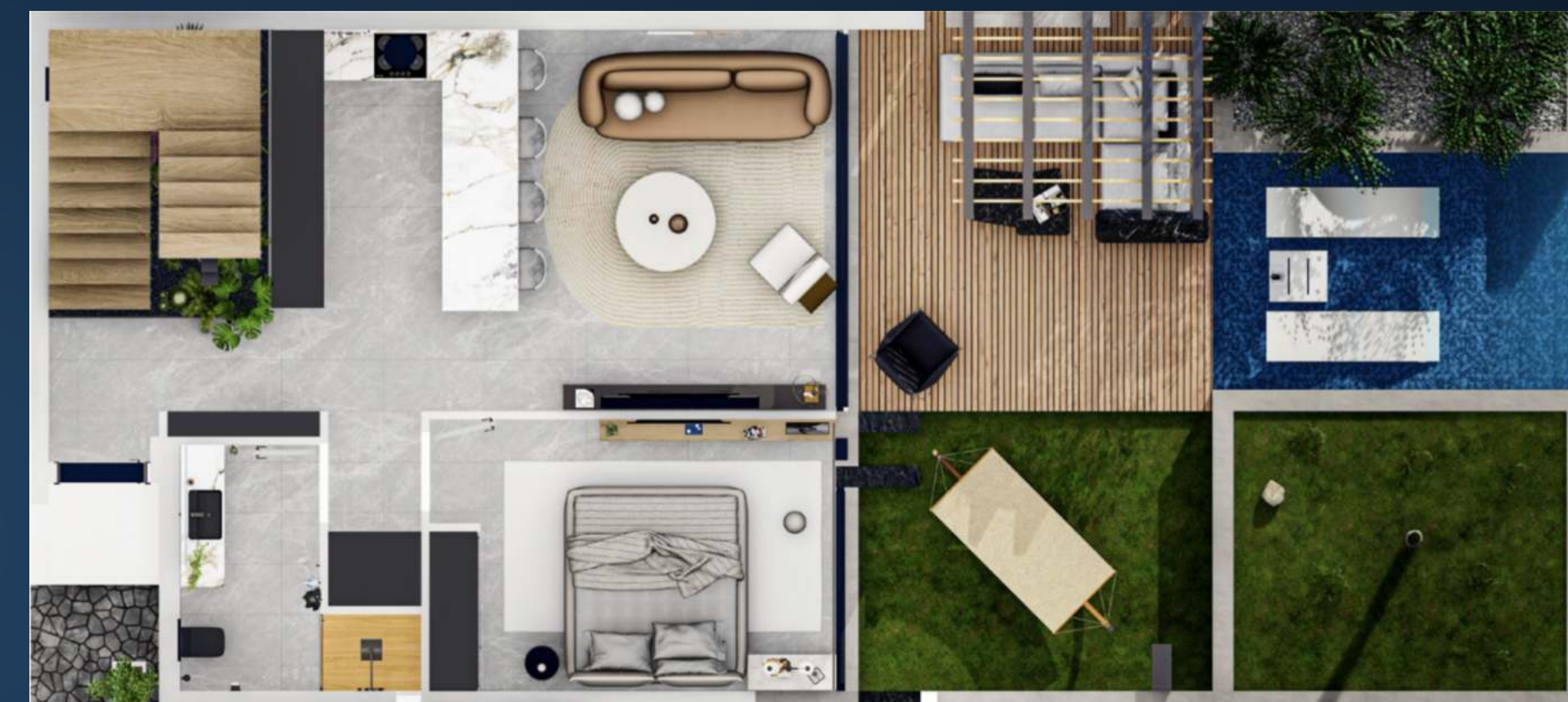
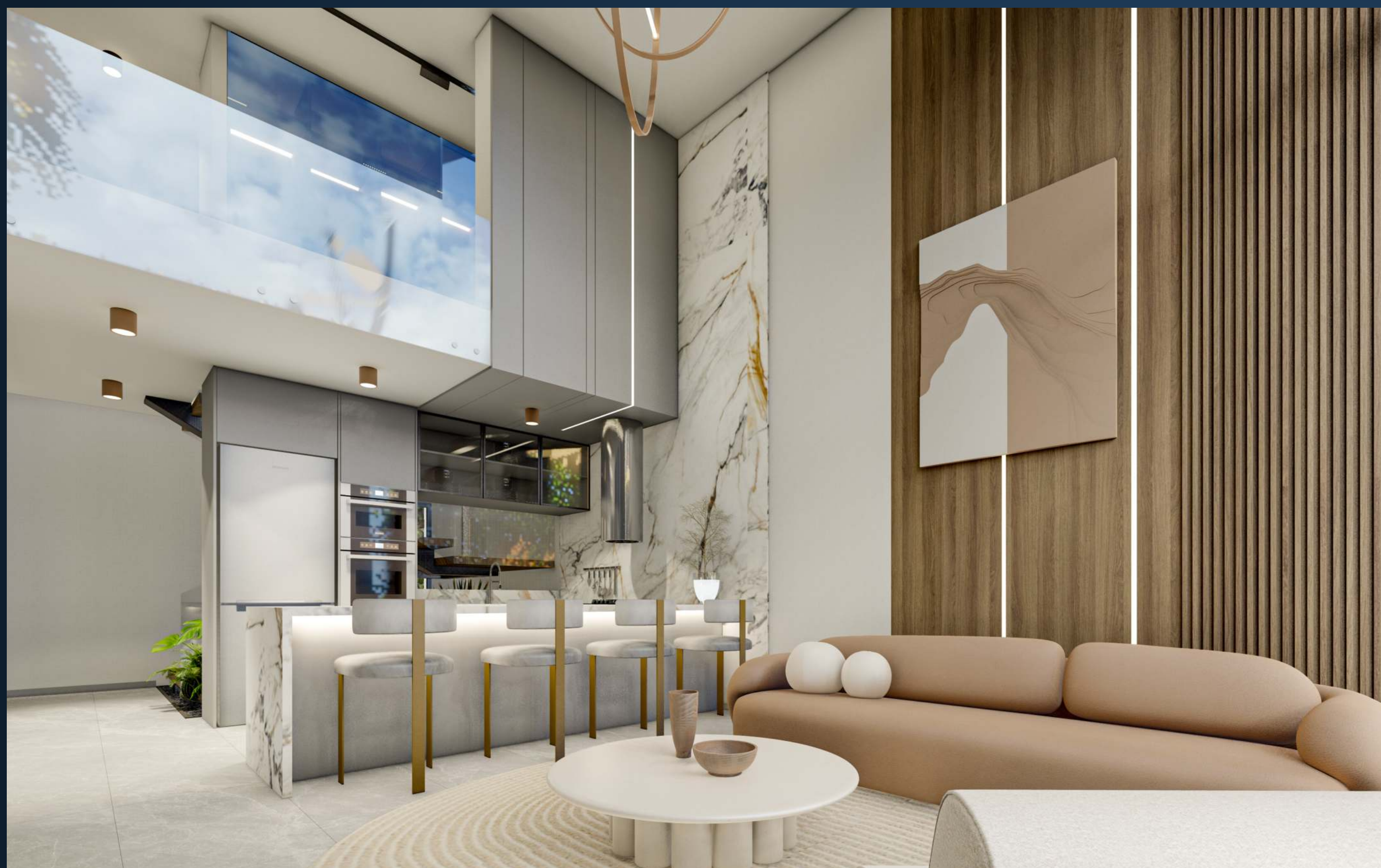
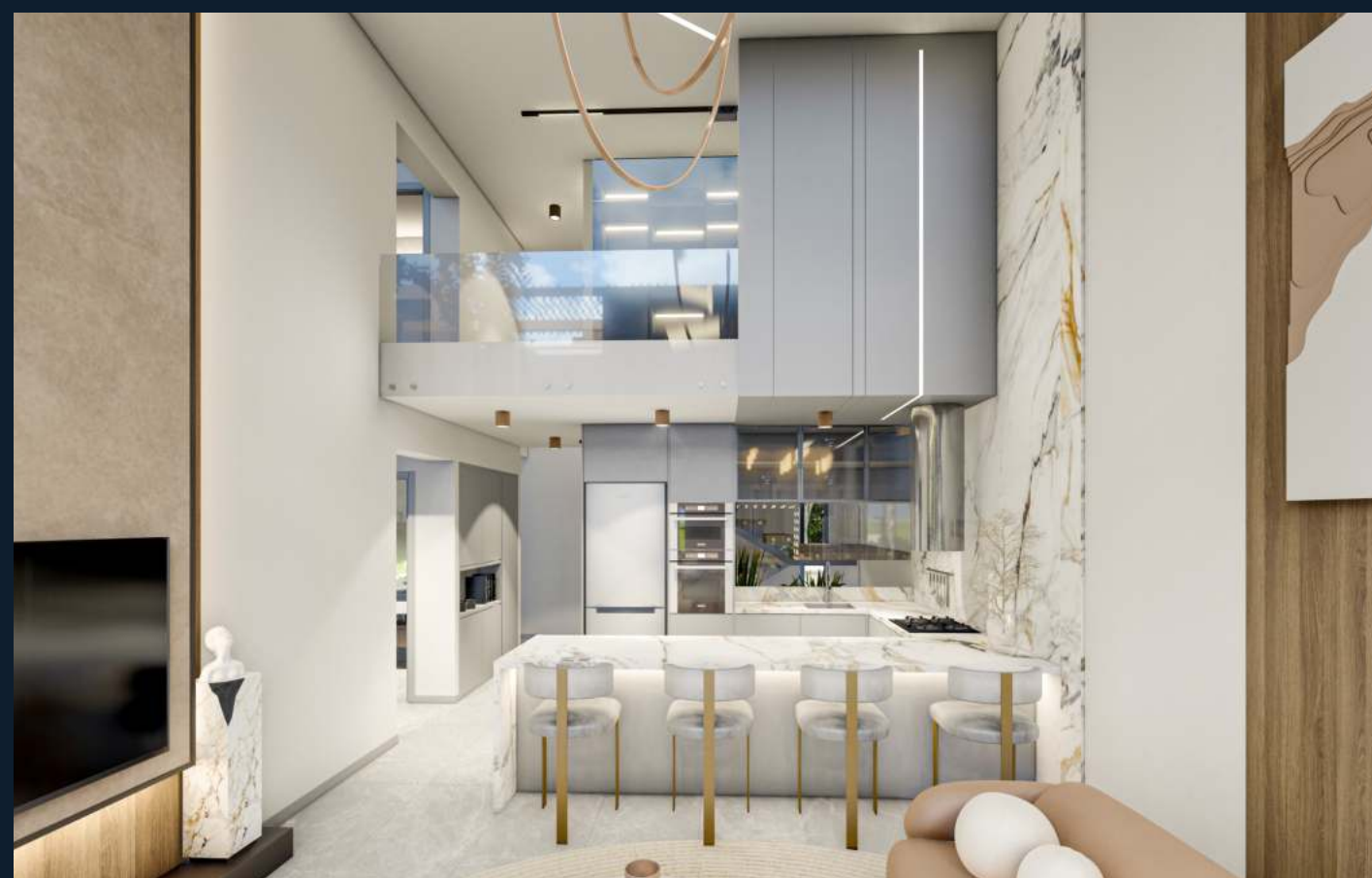


CYPRUS *life*
REAL ESTATE CONSULTING

2+1 LOFT

Taras 19m²
Całkowita powierzchnia 148m²

£229.000



Podana cena obejmuje meble, wannę z hydromasażem i wszystko, co widać na prezentacji.

PLAN PŁATNOŚCI:

40%
zaliczki

SALDO

Pozostałe saldo do końca budowy



**ZAKOŃCZENIE
BUDOWY W
MAJU 2026 R.**



ZAPRASZAMY NA BEZPŁATNĄ WYCIECZKĘ ZAPOZNAWCZĄ

Zorganizujemy to za Ciebie:

- Bezpłatny transfer na lotnisko (zostaniesz odebrany przez członka naszego personelu i przewieziony do miejsca zakwaterowania na czas trwania wycieczki zapoznawczej)
- Bezpłatna inspekcja obiektu (cały dzień w luksusowym samochodzie w towarzystwie polskojęzycznego specjalisty)
- Bezpłatne konsultacje (porady prawne dotyczące transakcji na rynku nieruchomości, otwarcia konta w lokalnym banku, pozwolenia na pobyt, edukacji itp.)
- Bezpłatne wycieczki po Cyprze Północnym (wraz z inspekcją nieruchomości przedstawiamy zabytki i miejsca wakacyjne na Cyprze)

